

Syndrome de dilatation

Torsion d'estomac chez le chien



Ce syndrome est une condition potentiellement fatale qui affecte essentiellement les chiens de grandes races. Les races les plus couramment rencontrées sont le Grand Danois, le Berger Allemand, le Caniche Royal, le Saint Bernard, le Dobermann et les races présentant un thorax profond.

L'estomac se dilatera par du gaz et tordre sur lui-même et peut éventuellement perforer si rien n'est fait. C'est une condition qui nécessite généralement une intervention chirurgicale d'urgence pour permettre au chien de survivre.

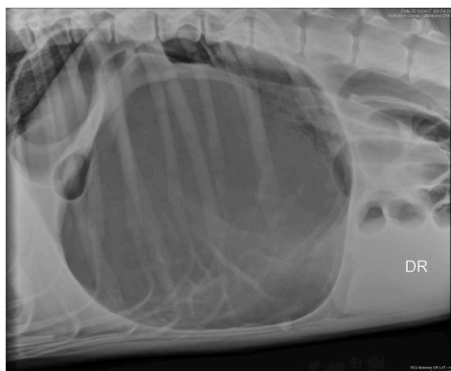
Ce syndrome peut être évité en réalisant une chirurgie préventive (voir fiche *Gastropexie préventive*).

Signes cliniques

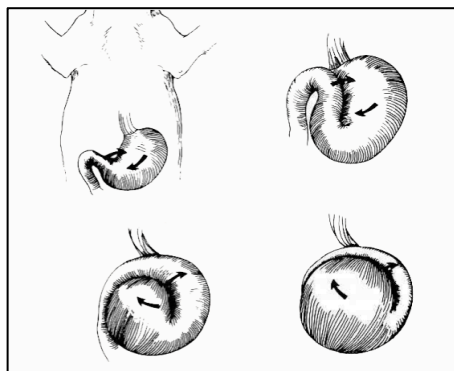
Les signes cliniques associés au syndrome de dilatation-torsion d'estomac sont généralement des efforts de vomissements non productifs, un gonflement de l'abdomen et des difficultés respiratoires.

Diagnostic

Le diagnostic de dilatation-torsion d'estomac se réalise à l'aide de radiographie de l'abdomen.



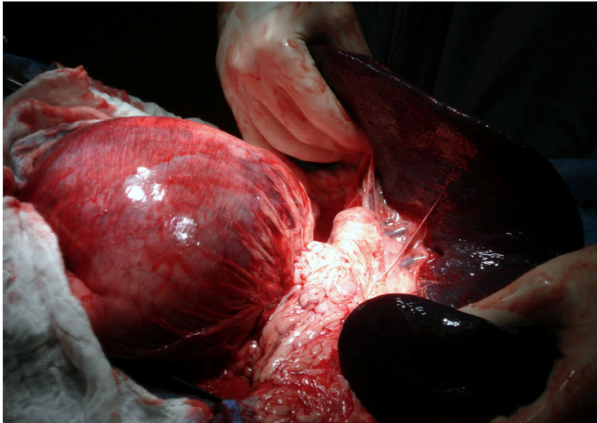
Radiographie : estomac dilaté et tordu



Mouvements de l'estomac lors du syndrome de dilatation-torsion

Traitement et procédure chirurgicale

Le traitement de ce syndrome doit être réalisé en urgence. Il consiste à stabiliser le patient et à réaliser rapidement une chirurgie pour détordre et vider l'estomac. Lors de la chirurgie, l'estomac est également fixé à la paroi abdominale (gastropexie) pour éviter une récurrence ultérieure.



Estomac dilaté et tordu en chirurgie



Gastropexie : estomac fixé à la paroi abdominale

Pronostic

Le pronostic est généralement bon lorsque la situation est rapidement identifiée par le propriétaire, que l'estomac est détordu en chirurgie et qu'une gastropexie est réalisée. Toutefois, si la condition de dilatation-torsion est avancée, il peut parfois être nécessaire de retirer une partie nécrosée de l'estomac en chirurgie, parfois même la rate qui peut avoir également tordue, le pronostic est alors plus réservé.